

Bewertungskatalog gebrauchte PKR-Boxen

- Checkliste Paletten -



Beschreibung

Grundsätzlich ist bei der Kontrolle zwischen **Gebrauchsspuren** und **Beschädigungen** zu unterscheiden.

Gebrauchsspuren sind optische Mängel, die die Gebrauchsfähigkeit der Palette nicht einschränken.

Beschädigungen beeinträchtigen die Gebrauchsfähigkeit der Palette so sehr, dass sie nicht weiter genutzt werden können.

Beispiele für Gebrauchsspuren

fehlende Fläche



Riss



herausgebrochene Fläche



gerissene Kufe



herausgebrochene Kufe



herausgebrochene Fläche

Kriterien zum Aussortieren von Paletten

Die Palette ist nach Beschädigungen in folgenden Bereichen zu beurteilen:

1. Füße
2. Oberdeck
3. Kufen

1. Füße

Fehlende Füße
(nicht mehr stapelbar)

⇒ **Aussortieren**



1. Füße

Großflächige
Beschädigung im
Bereich des Fußes

⇒ **Aussortieren**



2. Oberdeck

Fehlende Flächen
größer als \varnothing 15 cm

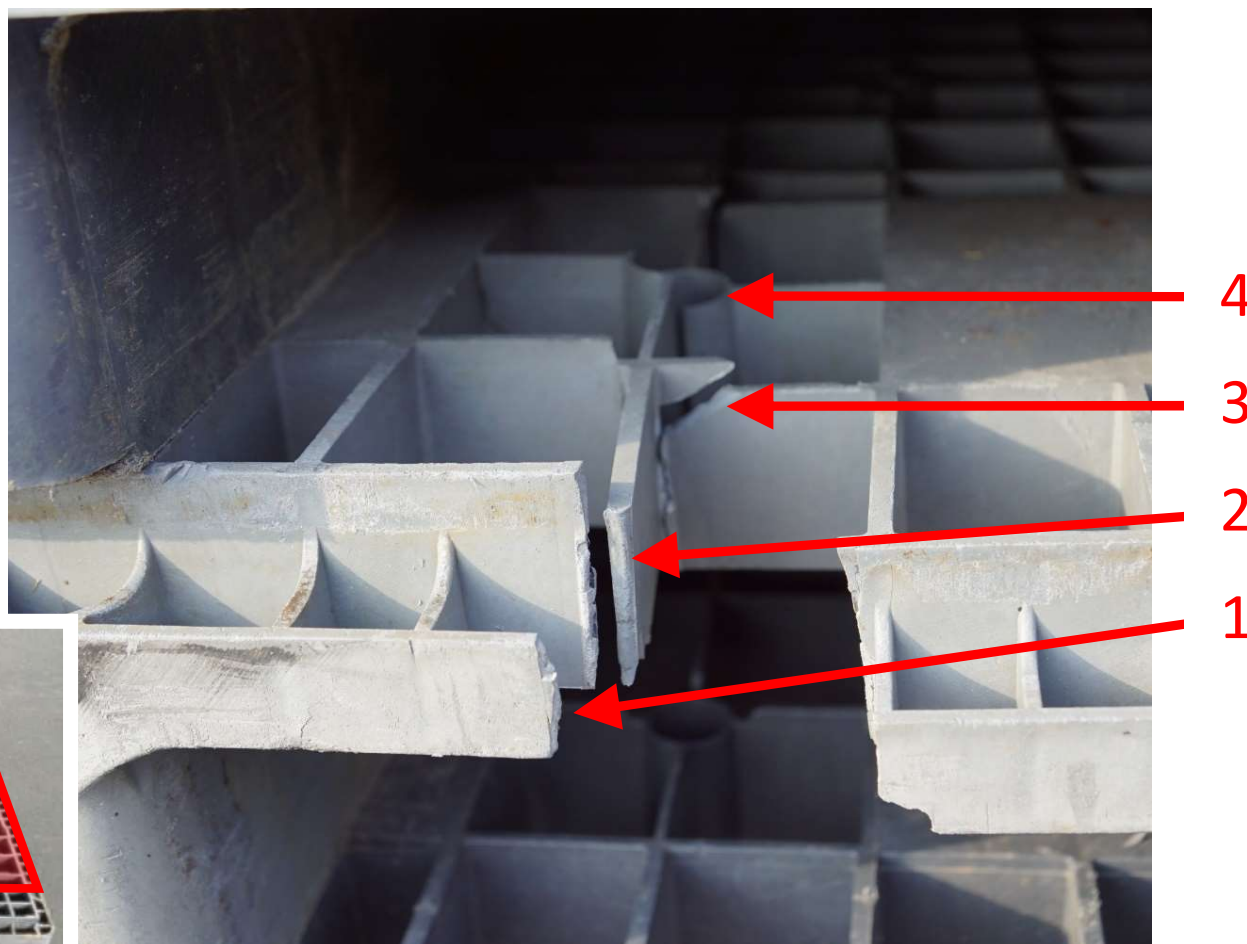
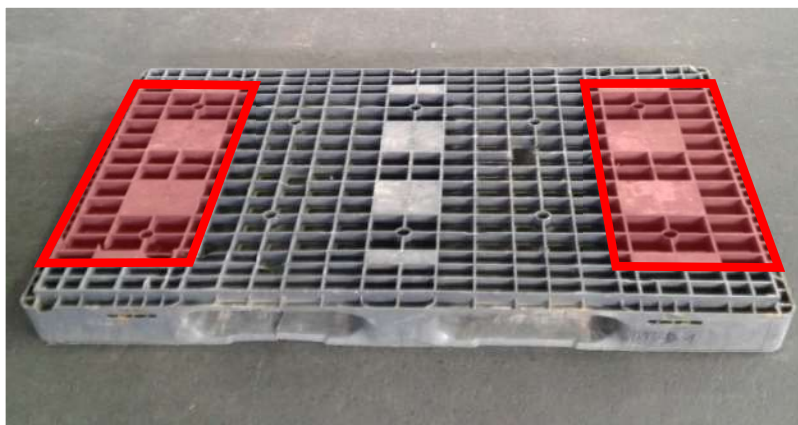
⇒ **Aussortieren**



2. Oberdeck

Ab 4 im markierten Bereich hintereinander herausgebrochen oder gerissen Stegen

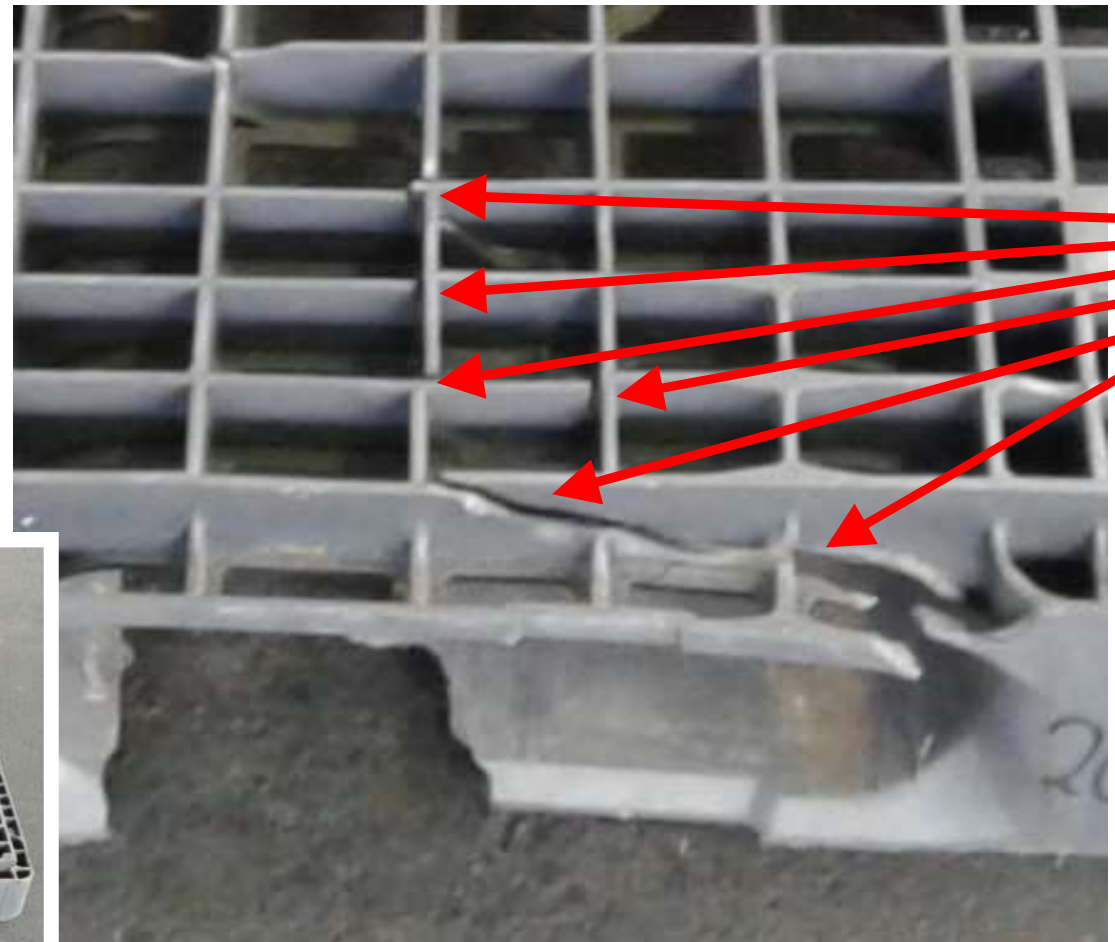
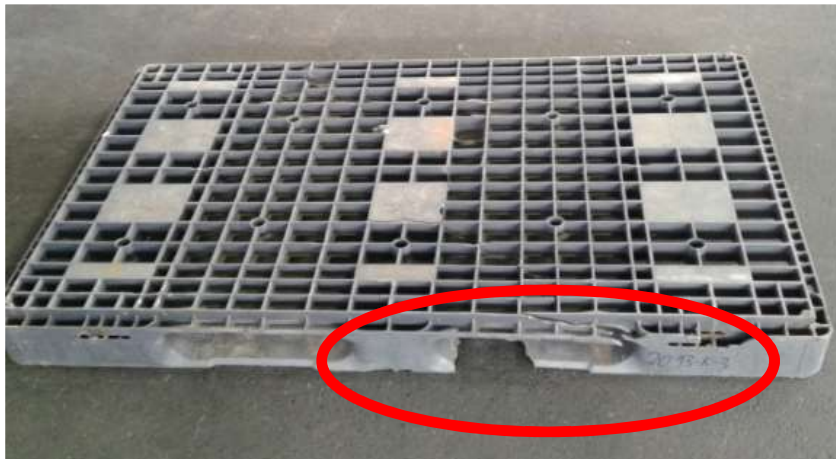
⇒ **Aussortieren**



3. Kufen

Eine Kufe gerissen oder
herausgebrochen und
das Oberdeck darüber
gerissen

⇒ **Aussortieren**



Risse

3. Kufen

Mehr als eine Kufe
herausgebrochen oder
gerissen

⇒ **Aussortieren**



- Checkliste Aufsetzrahmen -

A. Richten des Aufsetzrahmens



- Klappe öffnen
- Mit einem Bein in die Box stellen
- Rahmenecke zurückziehen
- Klappe schließen



- Rahmen auf Palette zusammen bauen
- Wie oben beschrieben vorgehen.

B. Ausmusterung des Aufsetzrahmens



Rahmen an denen die Gitterstäbe
rausragen bzw. lose sind, dürfen **nicht**
verwendet werden
sondern müssen **aussortiert**
werden.

(wenn Verletzungsgefahr besteht!)